



# Ramada Encore Hotel İzmir

Mithatpaşa Caddesi No:44 35330 Balçova - İzmir / Türkiye

Tel : +90 232 477 35 35 Faks : +90 232 477 35 30

info@ramadaencoreizmir.com

reservation@ramadaencoreizmir.com

[www.ramadaencoreizmir.com](http://www.ramadaencoreizmir.com)



## Konum

- İzmir'in panoramik deniz ve teleferik manzarasına hakim
- Termal merkezlere yürüyüş mesafesinde
- Havaalanına otoban bağlantısıyla 15 dakikalık konforlu ulaşım imkanına sahip
- Yeni Fuar alanına otoban bağlantısıyla 10 dakikalık konforlu ulaşım imkanına sahip
- Şehir merkezine sahil yolu ile 10 dakika uzaklıkta
- İzmir'in yeni cazibe merkezi alışveriş dünyası ile iç içe

**Konsept :** Oda / Oda & Kahvaltı / Yarım Pansiyon / Tam Pansiyon

**Check-in:** 14:00 **Check-out:** 12:00

**Ödeme :** VISA-MASTERCARD-AMEX-JCB-EUROCARD-OTELNET

## Otel Hizmetleri

Açık-Kapalı Otopark Seçenekleri  
Toplantı Salonları  
Sigara Tercihli Odalar  
Tüm Genel Alanlarda Wi-Fi  
Lobi Yaşam Alanı  
\* Yiyecek Alanı  
\* İçecek Alanı  
\* Dinlenme Alanı  
\* Çalışma Alanı  
Emanet Bagaj Hizmetleri  
Alışveriş Merkezi  
Açık Otobüs Parkı  
Havaalanı Transfer Hizmeti  
Tur/Gezi/Araç Kiralama  
24 Saat Taksi Hizmeti  
Kuru Temizleme

## Oda Hizmetleri

Dağ ve Deniz Manzaralı Oda  
Yüksek Kalite LAN ve Wi-Fi Bağlantısı  
42" İnteraktif TV  
Ulusal - Uluslararası TV Kanalları  
Kişiselleştirilebilir Mini Bar  
Çay - Kahve Seti  
İklimlendirilebilir Taze Hava  
Açılabilen Oda Camları  
Elektronik Güvenlik Kasası  
Ütü ve Ütü Masası Servisi  
Yangın Uyarı ve Söndürme Donanımı

## Lokasyon

Sürüş mesafesinde;

- Adnan Menderes Havalimanı'na 15 dk.
- Yeni Fuar Alanı'na 10 dk.
- Efes Antik Kent'e 50 dk.
- Çeşme'ye 25 dk.

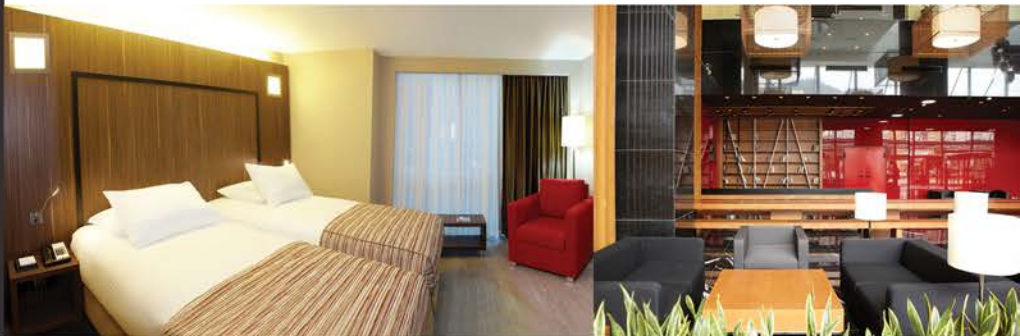
Yürüyüş mesafesinde;

- Dokuz Eylül Üniversite Hastanesi'ne 5 dk.
- İzmir Ekonomi Üniversitesi'ne 5 dk.
- EXPO Alanına 3 dk.
- İnciraltı Deniz Müzesi'ne 20 dk.

## Oda Bilgileri

Toplam 176 oda kapasitesi ile;

- Deniz Manzaralı Odalar
- Dağ Manzaralı Odalar
- Balkonlu Odalar
- Fiziksel Engelli Odaları
- Panoramik Deniz Manzaralı Suit Odalar



## Lobi Yaşam Alanı

- Yiyecek Alanı
- İçecek Alanı
- Dinlenme Alanı
- Çalışma Alanı

Lobi yaşam alanı alışılmışın dışında farklı seçenekler sunuyor. Lezzetli aperatifler ve Encore kahvesi ile enerji depolayabilir, ücretsiz internet ve iş merkezi hizmeti ile günlük işlerinizi takip edebilir, geniş içecek yelpazesi ile günün yorgunluğunu atabilirsiniz.

## Toplantı Salonları

Ramada Encore Hotel İzmir, iş ve özel amaçlı organizasyonlarınız için gün ışığı alan toplam 4 salonuyla çeşitli alternatifler sunuyor.

Modern ve son teknoloji kullanılarak tasarlanmış salonlarda, 2 kişiden 200 kişiye kadar olan toplantılarınıza dinamizm katabilirsiniz.

## Toplantı Salonları Özellikleri

- 2 – 200 katılımcı
- Modern tasarım
- Teknolojik donanım ve ekipmanlar
- Yüksel kalite LAN ve WIFI
- Gün Işığı
- Deniz manzarası

## İzmir'i Keşfedin

- Saat Kulesi
- Konak Pier
- Tarihi Hava Gazı Fabrikası
- Tarihi Alsancak Tren Garı
- Levent Marina
- Teleferik
- Efes Antik Kenti
- Şirince Eski Rum Köyü
- Çeşme Yarımadası



### GDS Codes:

Amadeus	IZM979
Sabre	185185
Galileo	11234
Worldspan	45979

Rezervasyon için ücretsiz uluslararası telefon numaramız

**+1-800-854-9517**



Ramada Encore İzmir



@RamadaEncoreIZM



Ramada Encore İzmir

